

母校野球部長より

関東支部の皆さんへ



感謝の意をこめて
堤 淳 郎

皆さん、お久しぶりです。母校の野球部員として、関東支部の皆さんへ、感謝の意をこめて、お礼とお知らせを申し上げます。

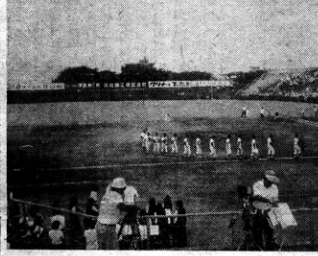
今年、母校の野球部員として、関東支部の皆さんへ、感謝の意をこめて、お礼とお知らせを申し上げます。母校の野球部員として、関東支部の皆さんへ、感謝の意をこめて、お礼とお知らせを申し上げます。

母校野球部に対する お礼とお知らせ

野球部員友誼会会長
(46) 甲 田 礼 治

皆さん、お久しぶりです。母校の野球部員として、関東支部の皆さんへ、感謝の意をこめて、お礼とお知らせを申し上げます。母校の野球部員として、関東支部の皆さんへ、感謝の意をこめて、お礼とお知らせを申し上げます。

皆さん、お久しぶりです。母校の野球部員として、関東支部の皆さんへ、感謝の意をこめて、お礼とお知らせを申し上げます。母校の野球部員として、関東支部の皆さんへ、感謝の意をこめて、お礼とお知らせを申し上げます。



東野県決別大会で旗優勝旗を持って行進する上田高校チーム

蕎麦好き(その二)

蕎麦好き(その二) 原 相 模
蕎麦好き(その二) 原 相 模
蕎麦好き(その二) 原 相 模

観艦式 見学記

観艦式 見学記 (35) 石倉 謙一
観艦式 見学記 (35) 石倉 謙一
観艦式 見学記 (35) 石倉 謙一

会報「うえだ」の 広告について

会報「うえだ」の広告について (36) 伊 藤 東 四 次 郎
会報「うえだ」の広告について (36) 伊 藤 東 四 次 郎
会報「うえだ」の広告について (36) 伊 藤 東 四 次 郎

医療法人 慈 弘 会
岩 槻 中 央 病 院
理 事 長 岡 田 弘 (51 男)
〒339 埼玉県岩槻市程町2-2-20
電話0487-94-1144(CX)

東和公認会計士共同事務所
公 認 会 計 士 高 木 快 雄
事務所 浦市東区山田町田中1-1-1
電話(025)50-4404(一七)二七(一七)二七

豊富な内容
楽しいさっぱり
価値あるお泊り
信州/戸倉上山田温泉
HOTEL riverside
上 田 館
長野県埴科郡戸倉町3055 宇389-08
〒戸倉上山田 (02627) 5-1881 呼
予約専用(02627)6-1881 T E X 3322-189

