

GAKUDAI MARCHE 概要

1 目的

東急東横線学芸大学駅前において期間限定のアンテナショップを開催し、上田市民とのコミュニケーションを図ることで、上田を好きで継続的に訪れたり、上田市の取り組みを応援したりしてくれる「上田ファン」獲得を目指す。

R3 GAKUDAI MARCHE 開催時の様子

2 日時等

(1) 日程

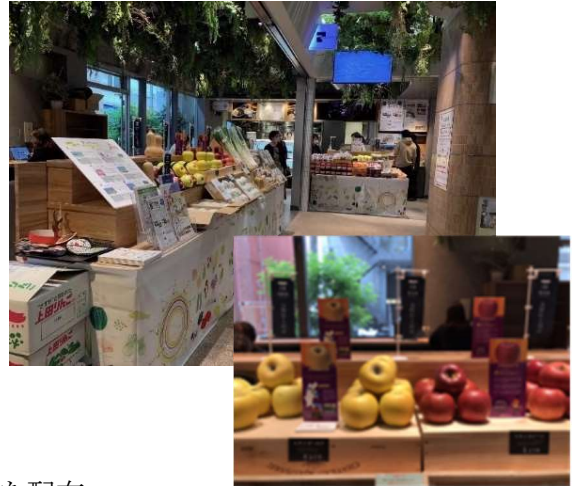
令和4年10月4日(火)～10月17日(月)

(2) 場所

GAKUDAI MARCHE (目黒区 学芸大学駅前)

東京都目黒区鷹番3丁目2番1号

<https://www.gakudai-marche.com/>



(3) 内容(予定)

① 観光PR

- ・各種イベント、ふるさと納税等のパンフレットを配布
- ・上田市紹介ポスター、動画の掲示

② 農産物・特産品販売・PR(旬の農産物等の販売)

- ・上田市産の野菜、りんご、ぶどう、上田銘菓、そば、美味だれ 等

③ 各種フェアの開催(開催日は変更の可能性あり)

◆ ワインフェア: 10/7(金)

上田のワイナリー3社のワインを販売(グラス販売)

東京では珍しい、市内の銘柄を販売。

販売予定ワイナリー: 梔子ワイナリー、Veraison Note(ヴィレゾンノート)、VART(パート)

◆ 天神 BREWERY フェア 10/9(日・祝)

上田地域で初めてとなる「マイクロブルワリー」が出店。

ラガー、エールをはじめ、地域の農産物等を副原料に使った、特色豊かなビールを販売

販売予定: German Pilsner(KOSUKE)(ラガー)、Milk Stout(ISANYUDO)(スタウト)、Maluberry Ale(KOMATSUHIME)(スタウト)

◆ 日本酒フェア: 10/9(日・祝)

上田の酒蔵5蔵の飲み比べセットの販売(おちょこ販売)

販売予定: 互(杓掛酒造)、つきよしの(若林醸造)、登水(和田龍酒造)、瀧澤(信州銘醸)、信州亀齢(岡崎酒造)



裏面有り

◆ ニューウエダフェア 10/11 (火) ,12 (水)

10/11 から東急沿線上で始まる「ニューウエダ」広告と連動したフェアを開催。

ニューウエダオリジナルグッズや、ニューウエダに登場する「マヨドラ」などを特別に販売予定。

◆ 大桂味噌フェア 10/15 (土) ,16 (日)

当日は、味噌生産者が特別価格で直接販売。また、大桂味噌を使ったきのこ汁の炊き出しも販売。

④ 上田の食材を活用した食事メニューの提供

GAKUDAI MARCHE 内にあるカフェとコラボし、上田太郎ポークを使用した定食や、上田のフルーツを使った焼き菓子、ケーキ等を販売。



(4) その他

① オリジナルノベルティの配布

上田ファン獲得に向けた PR の訴求効果を高めるための取り組みとして、ノベルティ用ポストカードに AR 機能を付加、スマートフォンをかざすと動画等のデジタルコンテンツが表示されるものを制作し、PR イベント時に配布。



② 地域で活躍する魅力ある皆様との触れ合い

フェア開催日を中心に、農産物等生産者、ビール・味噌生産者の皆様にご協力いただき、直接販売や特産品 PR を実施。

③ 上田市出身の首都圏在住学生等の活用

上田出身・上田に関心のある首都圏在住の学生に、日時限定で店頭販売スタッフとして協力いただく。

※ フェアの内容は変更となる場合がございます。